

S'inscrire à l'Université Paris Nanterre

Pour connaître toutes les procédures de candidatures et d'inscriptions rendez-vous sur [le site dédié](#)

PROLONGATION DES INSCRIPTIONS ADMINISTRATIVES JUSQU'AU 30 SEPTEMBRE

Tou.te.s les étudiant.e.s ayant finalisés leurs inscriptions pédagogiques en ligne peuvent consulter cette inscription pédagogique via leur ENT : ent.parisnanterre.fr

Pour les étudiant.e-s non éligibles à l'inscription et la réinscription en ligne, un système de prise de RDV OBLIGATOIRE est mis en place rdv-des.parisnanterre.fr à partir du 26 Août 2020

- candidatures-inscriptions.parisnanterre.fr



▶ Autres inscriptions

[Test d'Orientation en langue \(TOL\)](#)

[Test de positionnement en français écrit \(TPFE\)](#)

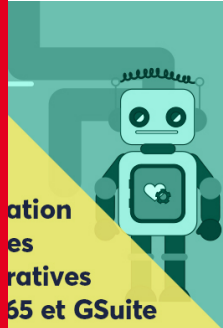
[Les demandeurs.ses d'emploi doivent s'inscrire en formation continue](#)

[Athlètes de haut niveau](#)

▶ E-candidat

E-candidat : [Guide de dépôt de candidatures](#)

▶ Actualité des inscriptions



Formations à Office365 et GSuite pour l'éducation

[Présentations des outils numériques à destination des étudiants \(Cours en ligne, Google GSuite et Microsoft Office 365\) accessibles en replay](#)

Découvrez les différents outils mis à disposition des étudiant-e-s de l'Université Paris Nanterre pour travailler en ligne et à distance. Vous avez accès à différents outils selon vos besoins et vos préférences : Cours en ligne (pour les enseignements), la WebTV, Microsoft Office 365, mais aussi Google GSuite Education . Des tutoriels sont disponibles et des présentations en ligne ont été organisées à la rentrée pour mieux appréhender ces différents outils, visionnez les replays ! [Lire la suite](#)



[Calendrier Parcoursup 2019/2020](#)

Parcoursup est la plateforme nationale de préinscription en première année de l'enseignement supérieur en France. La phase complémentaire pour ceux n'ayant pas obtenu de proposition est prolongée jusqu'au 24 septembre. Vous pouvez formuler des vœux jusqu'au 21 septembre inclus. Des places sont toujours disponibles dans plusieurs filières [Lire la suite](#)



[Inscriptions et réinscriptions en ligne 2020](#)

PROLONGATION DES INSCRIPTIONS ADMINISTRATIVES JUSQU'AU 30 SEPTEMBRE. Vous avez reçu une confirmation d'inscription à l'Université Paris Nanterre ? Les inscriptions en ligne, auront lieu jusqu'au 30 septembre. Nous vous rappelons qu'il est inutile de vous déplacer sur le campus sauf sur RDV. [Lire la suite](#)



Formations à Office365 et GSuite pour l'éducation

[Présentations des outils numériques à destination des personnels \(Cours en ligne, Google GSuite et Microsoft Office 365\) accessibles en replay](#)

Découvrez les différents outils mis à disposition de toute la communauté de l'Université Paris Nanterre pour travailler en ligne et à distance. Vous avez accès à différents outils selon vos besoins et vos préférences : Cours en ligne (pour les enseignements), la WebTV, Microsoft Office 365, mais aussi Google GSuite Education . Des tutoriels sont disponibles et des présentations en ligne ont été organisées à la rentrée pour mieux appréhender ces différents outils, visionnez les replays ! [Lire la suite](#)

CAMPAGNE D'EXONÉRATION DES DROITS D'INSCRIPTION
RENTÉE 2020-2021
NE CONCERNE QUE LES DIPLOMÉS NATIONAUX
Du 22 juin 2020 au 23 octobre 2020
Sauf CRFPA et doctorat le 11 décembre 2020



VÉRIFIEZ VOTRE ÉLIGIBILITÉ

EXONÉRATION DES
DROITS D'INSCRIPTION

Étudiant.e.s de 1^{er}, 2^{ème} et 3^{ème} cycle
et préparation aux concours

e-exos@liste.parisnanterre.fr

TELECHARGEZ
VOTRE DOSSIER
PORTAIL
ETUDIANT
RUBRIQUE
FINANCEMENT

Informations sur :
<http://bit.ly/exoneration>



Université
Paris Nanterre

Ouverture de la campagne d'exonération des droits d'inscription : du 22 juin au 23 octobre 2020 sauf le CRFPA ET le DOCTORAT LE 11 décembre 2020

22 juin 2020 - 11 décembre 2020

Vous rencontrez des difficultés financières ? Vous ne disposez pas de la bourse sur critère sociaux ? Vous souhaitez obtenir une exonération des droits d'inscription ? Vous pouvez en faire la demande dès à présent.

[Lire la suite](#)

Mis à jour le 17 septembre 2020

https://www.parisnanterre.fr/s-inscrire/s-inscrire-a-l-universite-paris-nanterre-387664.kjsp?RH=FOR_INS