

Le Service commun de la documentation (SCD) de l'Université Paris Nanterre

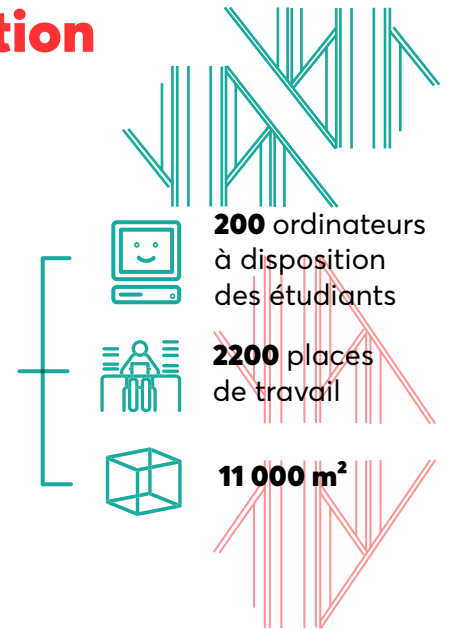
1 BU ouverte 6 jours/7,
65h30/semaine,
270 jours /an



Le Pixel



14 Bibliothèques d'UFR (BUFR) dont 4 intégrées sur les 4 campus (Nanterre, Ville d'Avray, St-Cloud Pôle université Léonard de Vinci)



Les moyens de la BU et des BUFR intégrées



Budget du SCD :
1 583 000 euros

dont + **75%** de dépense pour la documentation
46 euros / étudiant



110 agents



50 moniteurs étudiants

Les collections



Environ **600 000** documents, **14 000** documents achetés chaque année



10 500 Films de fiction et documentaires



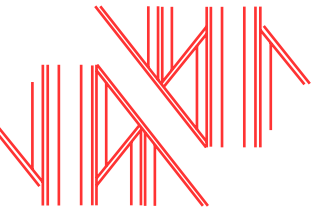
105 000 ebooks



Une centaine de base de données dans toutes les disciplines



42 000 revues en ligne
960 abonnements à des revues



9 500 thèses dont plus de **1 800** en ligne

Les services et les usages



1 500 000 entrées dans l'ensemble des bibliothèques



150 000 prêts de document



540 000 de pages vues sur le site web:
<http://bu.parisnanterre.fr/>



30 salles de travail en groupe



2 000 000 de téléchargements de documents numériques



plus de **6 000** abonnés



Près de **7 000** usagers formés aux compétences numériques et informationnelles



(a remplir) prêt de matériel informatique



Une programmation culturelle riche et diversifiée : expositions, conférences-débats, rencontres d'auteurs et d'autrices, accueils de projets étudiants et d'associations de l'Université