

Communiqué de presse

Nanterre, le 27 juin 2019

INCUBATEUR I-ENGAGE / ENTREPREUNARIAT ETUDIANT

I-ENGAGE l'incubateur de *start-up* de l'Université Paris Nanterre

Lancé en janvier 2018 par l'Université Paris Nanterre, l'incubateur I-engage accompagne des start-ups innovantes du territoire Paris Ouest La Défense, œuvrant dans le secteur de l'économie sociale et solidaire. Les incubés de la promotion 2019 sont présents sur le Salon de l'innovation engagée ce jeudi 27 juin 2019. Ce nouveau projet en faveur de l'entrepreneuriat traduit la volonté de l'Université Paris Nanterre d'améliorer l'insertion professionnelle de ses étudiants et de favoriser le développement d'écosystèmes d'innovation.

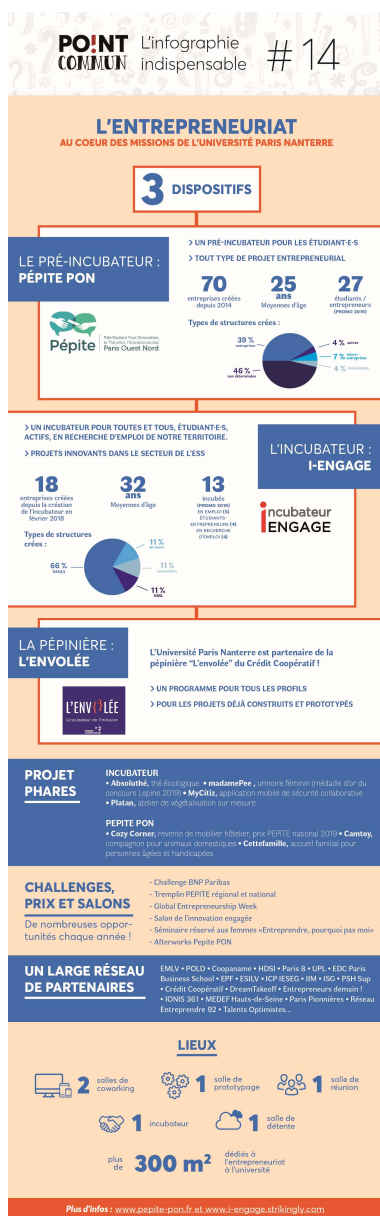
Depuis sa création en janvier 2018, l'incubateur I-engage a accueilli 21 entrepreneurs, 8 durant la première promotion de 2018, et 13 pour la deuxième promotion 2018-2019 parmi lesquels 4 étudiants de l'Université Paris Nanterre.

Ce projet vient compléter le dispositif national en faveur de l'entrepreneuriat étudiant Pépite (Pôle Etudiant pour l'Innovation, le Transfert, l'Entrepreneuriat), dont le Pôle Paris Ouest Nord "Pépite PON" est une structure de pré-incubation. Le programme sera dupliqué dès le mois de novembre 2019 sur le site de l'Université Paris 8.

Situé au sein du bâtiment Formation Continue du campus de Nanterre, I-engage permet aux start-uppers de bénéficier de l'ensemble des ressources de l'incubateur :

- 137 m² d'espace de coworking : Wifi, Lifi, imprimantes, espaces de prototypage, impression 3D...
- un espace de repos avec cocon microsieste
- un accompagnement individualisé par un mentor issu du monde de l'entreprise, un expert référent, un suivi par l'animatrice de l'incubateur
- des conseils d'experts du monde économique de chaque projet
- un accès au réseau de partenaires de l'écosystème
- un ensemble d'événements ludiques ou collaboratifs permettant de dérouler le processus de maturation des projets et de mutualiser les expériences entre incubés
-

Chaque année, le Salon de l'innovation engagée, organisé par l'université, marque la fin du programme d'incubation. Sa prochaine édition se tiendra le 27 juin en salle Colonne, 94 boulevard Auguste-Blanqui dans le 13^e arrondissement de Paris.



“Le lancement de l’incubateur I-engage s’inscrit dans la continuité des actions de sensibilisation et de formation initiées dans le cadre du Pépite PON et traduit la volonté de l’Université Paris Nanterre de développer l’esprit d’entreprendre par la mise en place de dispositifs adaptés” souligne Khan Hung-Tran, directeur de l’entrepreneuriat à l’Université Paris Nanterre.

Visualiser l'infographie

https://pointcommun.parisnanterre.fr/medias/fichier/201905-pc-014-infographie-v3b_1559638728515-pdf